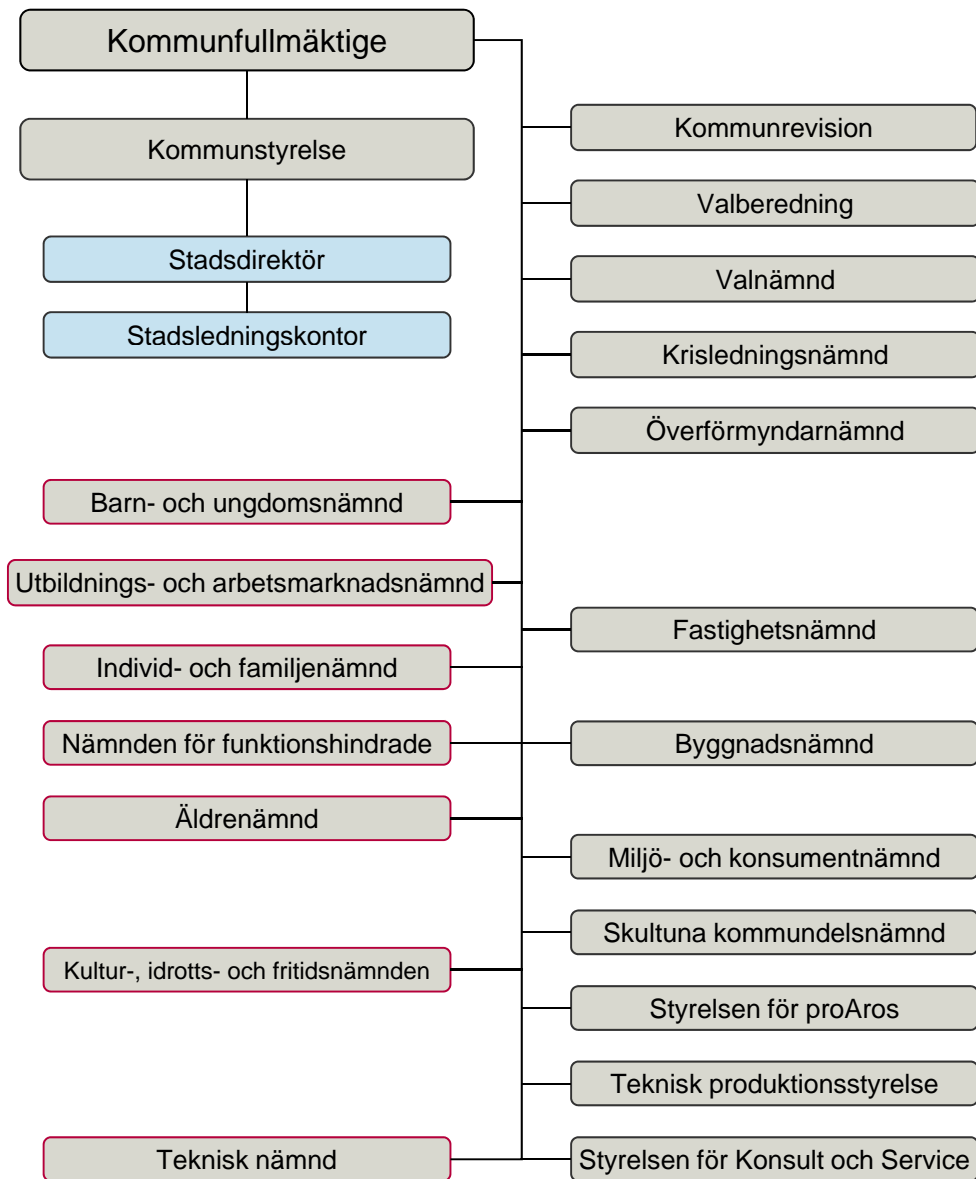


# Organisationsschema, 2010-12-31



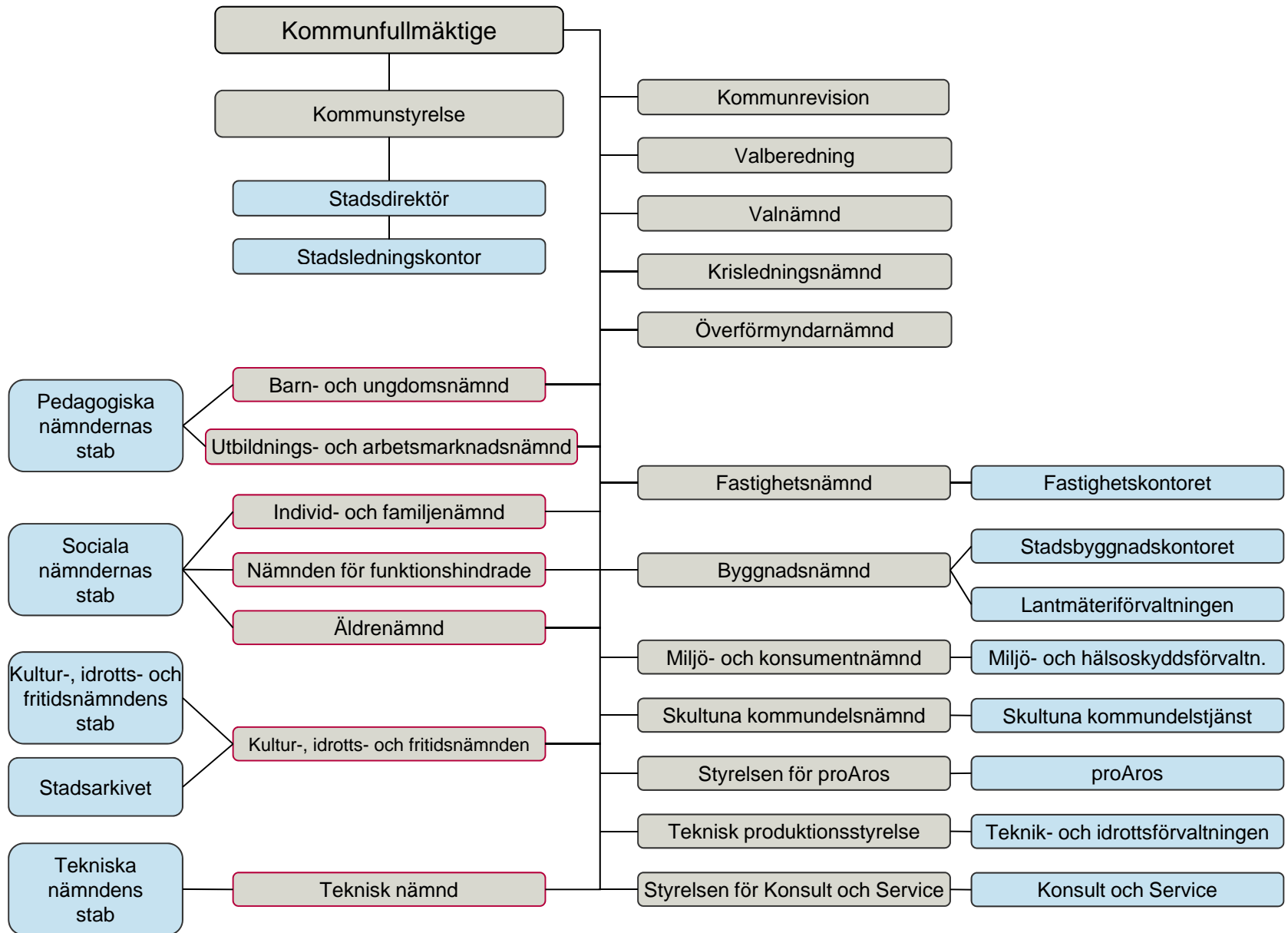
● = Politiska nämnder och styrelser

● = Tjänstemannaförvaltning

● = Beställarnämnder



# Organisationsschema, 2010-12-31



● = Politiska nämnder och styrelser

● = Tjänstemannaförvaltning

● = Beställarnämnder



## **STADENS FÖRETAG**

**(Stadens andel av aktiekapital 30 % eller mer)**

Bostads AB Mimer (100 %)

Mälarenergi AB (100 %)

Västerås Stads Strategiska Fastigheter AB (100 %)

Västerås Flygplats AB (100 %)

AB Västerås Studentbostäder (100 %)

Mälarhamnar AB (55 %)

Etablering Västerås AB (51 %)

Västerås Central AB (49 %)

VafabMiljö AB (43,6 %)

## **KOMMUNALFÖRBUND**

Kommunalförbundet Västmanlandsmusiken

Kommunalförbundet Teater Västmanland

Mälardalens Brand- och Räddningsförbund

Västmanlands Samtrafikförbund

## **STIFTELSE**

**i vilka Västerås stad ingår i styrelsen**

Bostadsstiftelsen Aroseken

Stiftelsen Hyresbostäder, Tillberga

Westmannastiftelsen

