

KOPPARLUNDEN

VÄSTERÅS
DP ÖST VSC-ANALYS
SOLTIMMAR PÅ GÅRD FÖRSKOLA

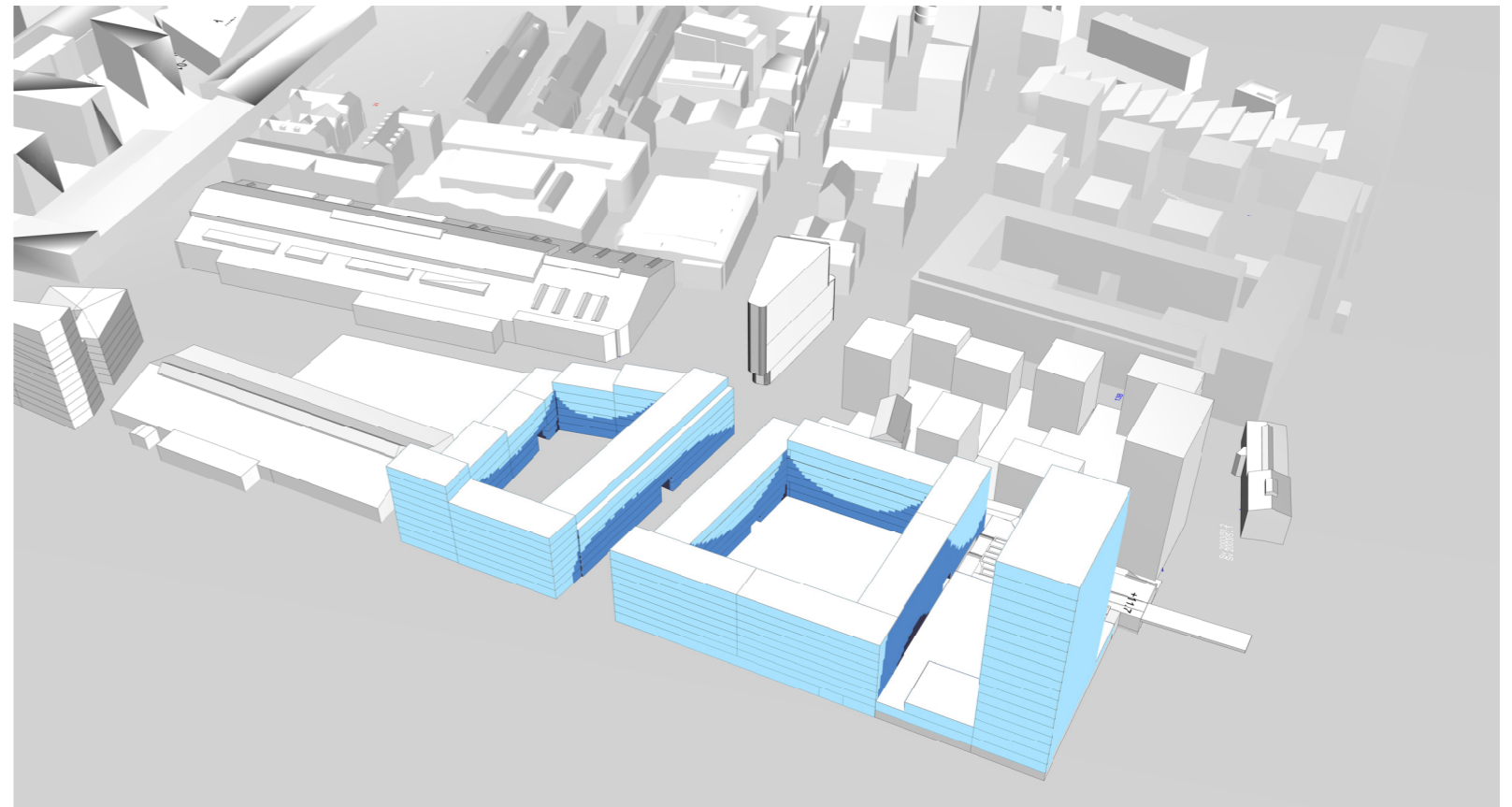
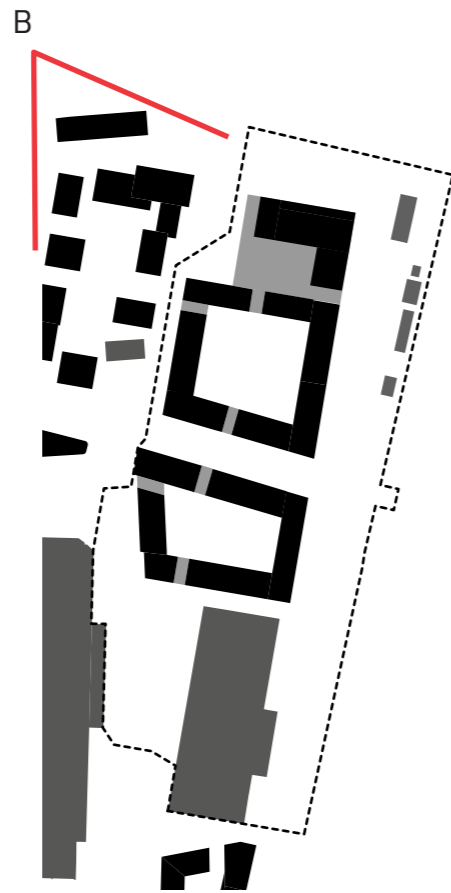
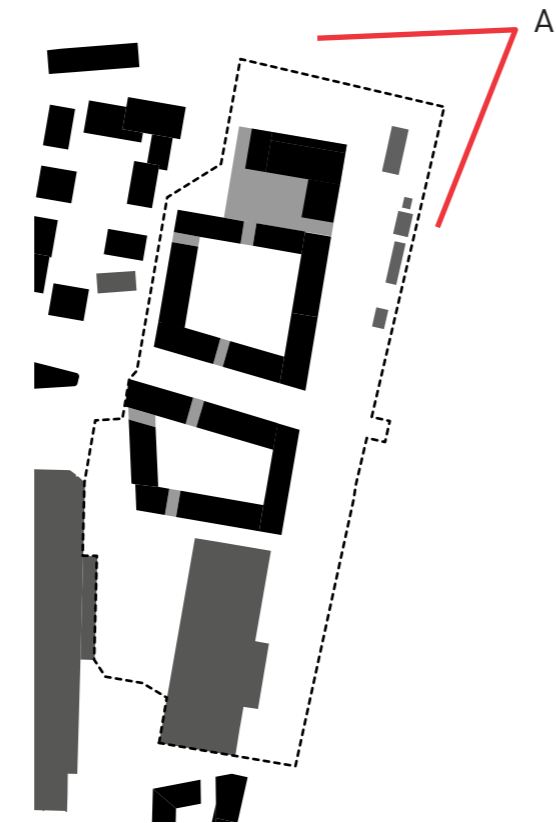
KLÖVERN DREEM
a r k i t e k t e r

DAGSLJUSSTUDIE DP ÖST

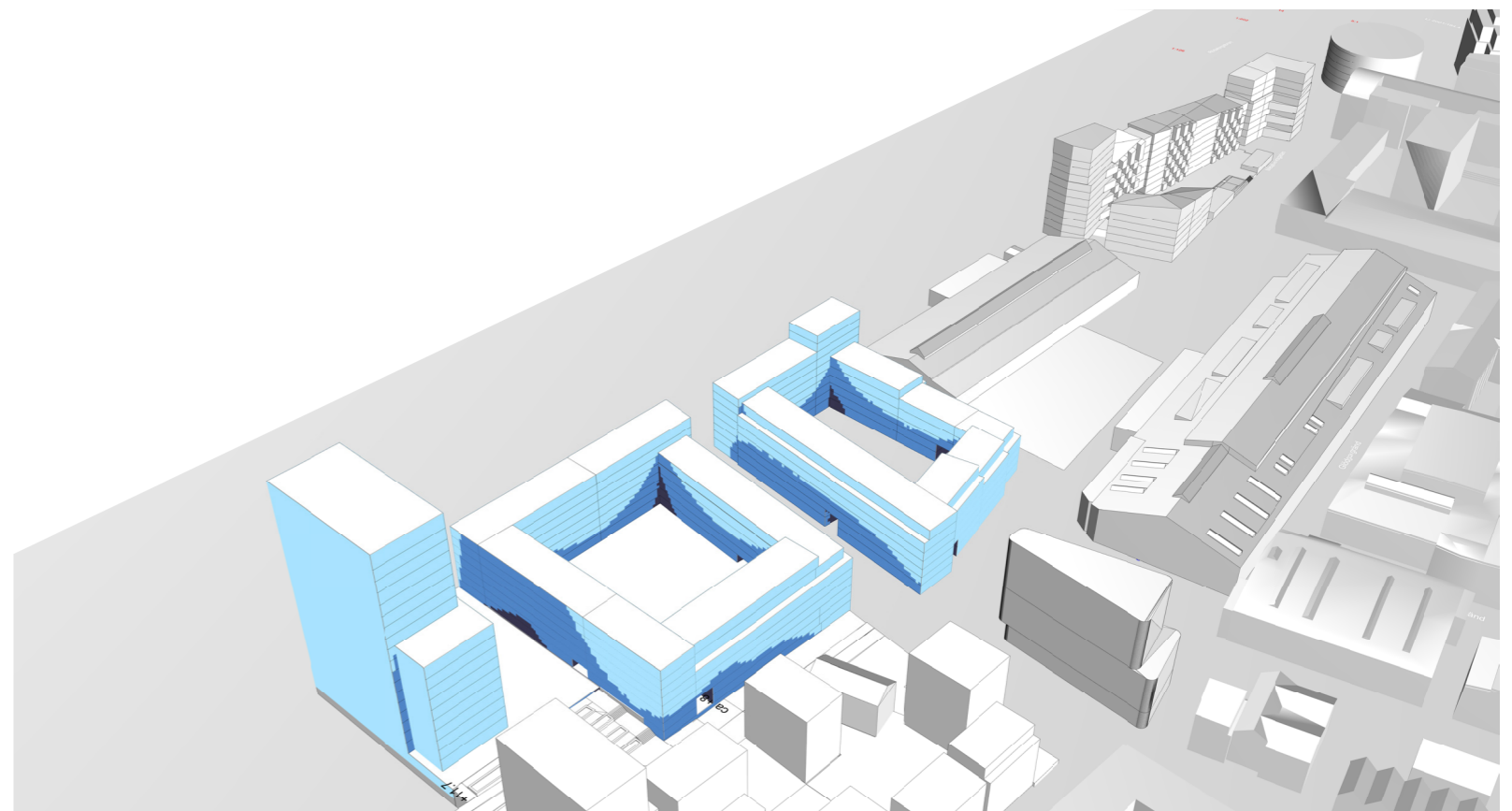
VSC-ANALYS

VSC definieras som förhållandet mellan belysningsstyrkan från molnig himmel som faller på en vertikal vägg, beräknat med en enhetlig himmel. Beräkningen har utförts med Human plugin/Ladybug/Honeybee i Grasshopper.

- **> 27%** Optimalt dagsljus. Konventionella rumsproportioner och normala fönsterstorlekar klarar dagsljuskraven i BBR
- **+ 15 - 27%** Begränsad dagsljusstillgång. Klarar kraven på dagsljus i BBR, dock måste rumsdjup, fönsterstorlekar, balkongutformning och materialval beaktas.
- **+ 0 - 15%** Begränsad möjlighet att uppnå dagsljuskraven enligt BBR, oavsett fönsterstorlekar.

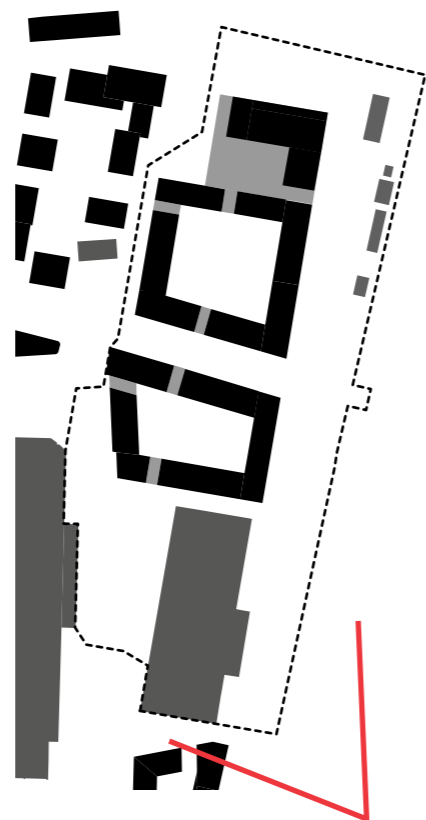


VYA

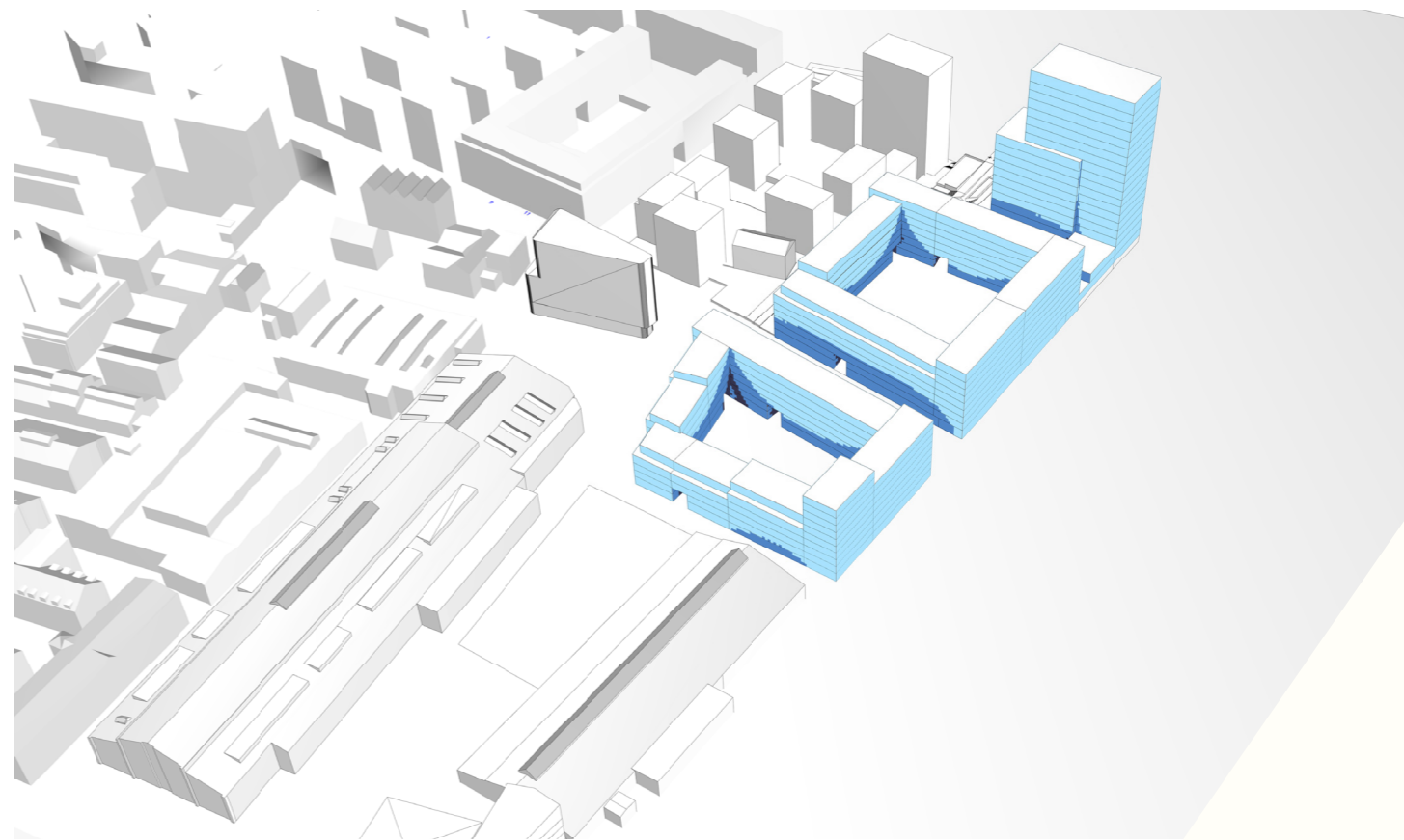


VYB

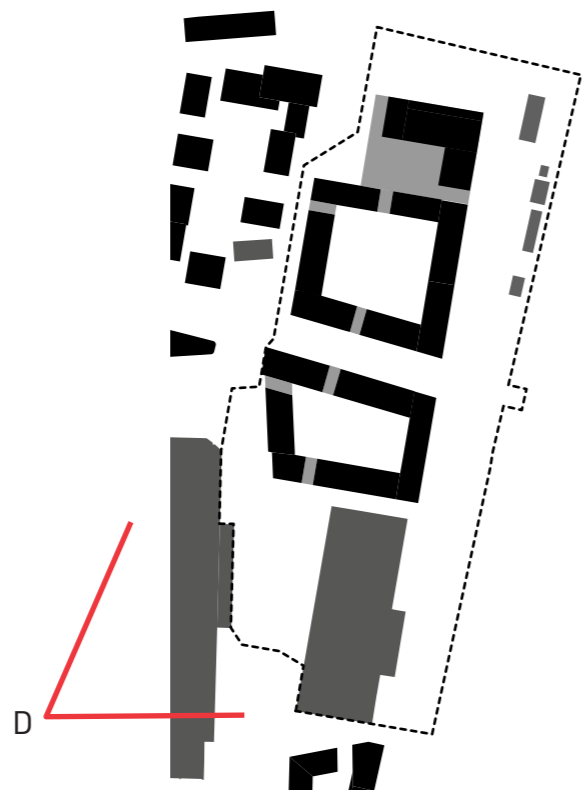
- > 27%** Optimalt dagsljus. Konventionella rumsproportioner och normala fönsterstorlekar klarar dagsljuskraven i BBR
- + 15 - 27%** Begränsad dagsljusstillgång. Klarar kraven på dagsljus i BBR, dock måste rumsdjup, fönsterstorlekar, balkongutformning och materialval beaktas.
- + 0 - 15%** Begränsad möjlighet att uppnå dagsljuskraven enligt BBR, oavsett fönsterstorlekar.



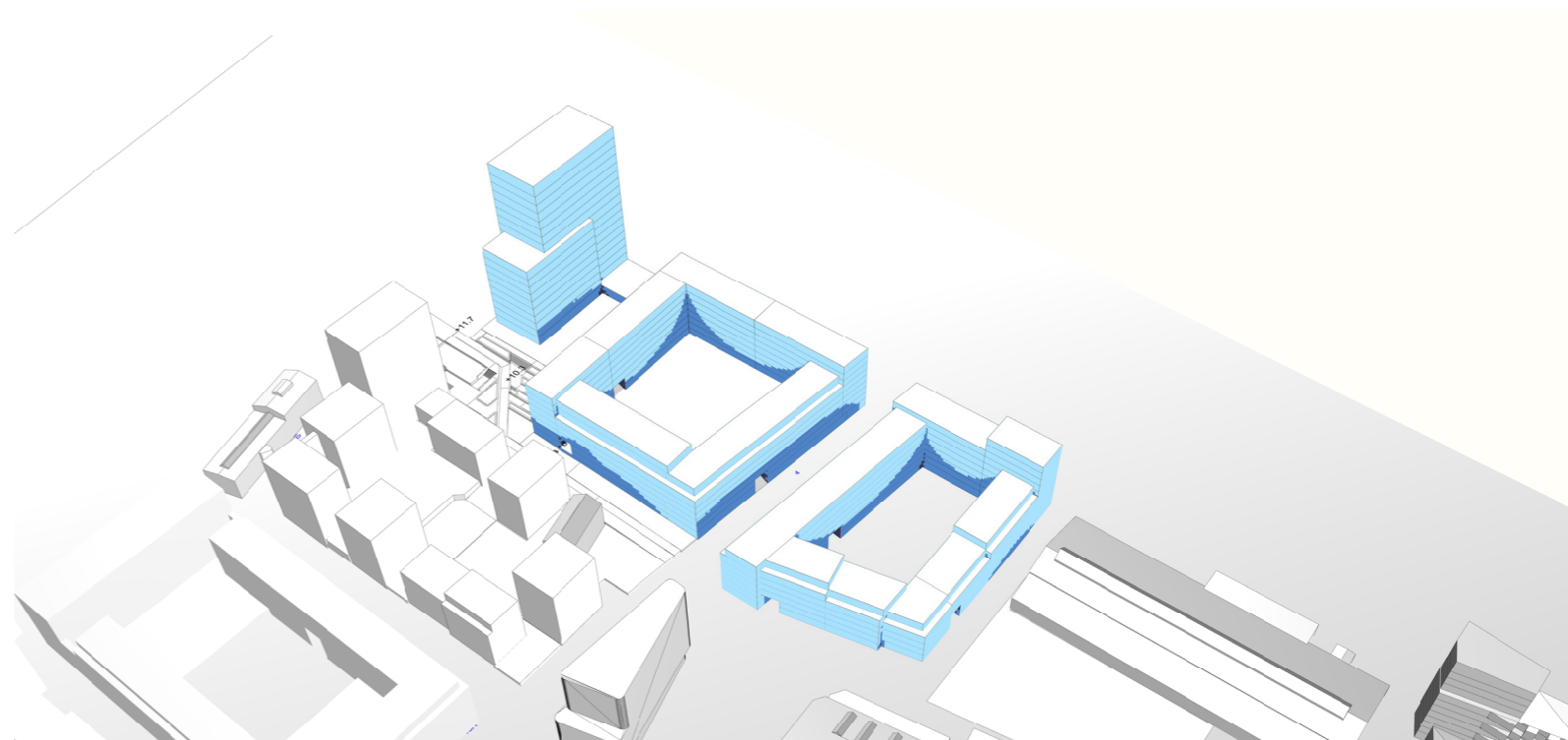
C



VYC

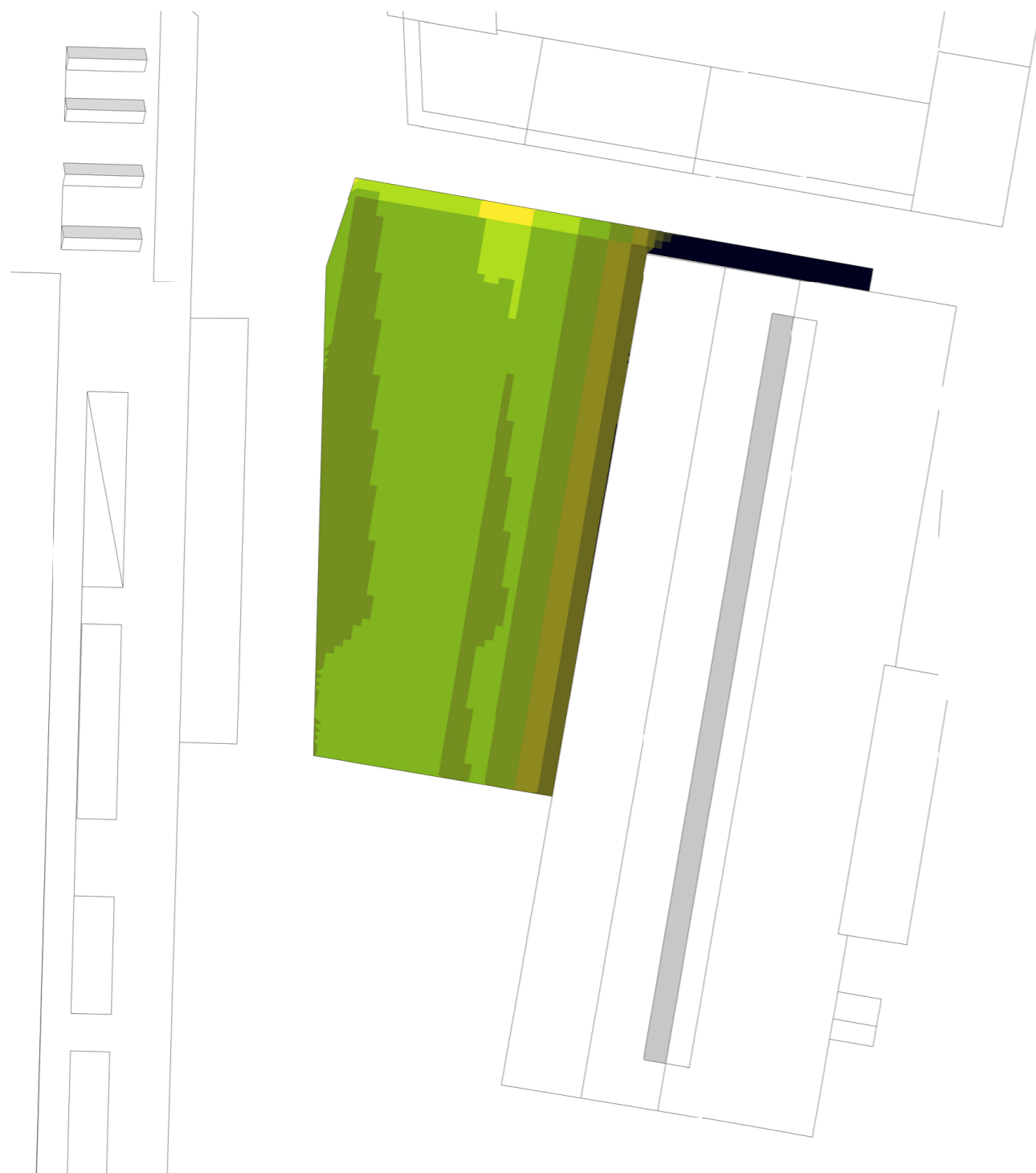


D



VYD

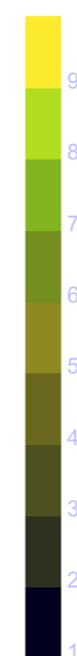
ANTAL SOLTIMMAR PÅ MARK FÖRSKOLEGÅRD



SOLTIMMAR ANALYS

Beräkningen av antalet soltimmar på gård, som visas i illustrationen på denna sida, är gjord vid tidpunkt för höstdagjämning den 21:a september mellan kl. 6-23. Beräkningen har utförts med Human plugin/Honeybee/Ladybug i Grasshopper

Antal soltimmar vid höstdagjämning



Del av gård som får mer än 4 timmar sol är 93% vid höstdagjämning.