

Detaljplan för Juliana 8

Utredning om exploateringsgrad



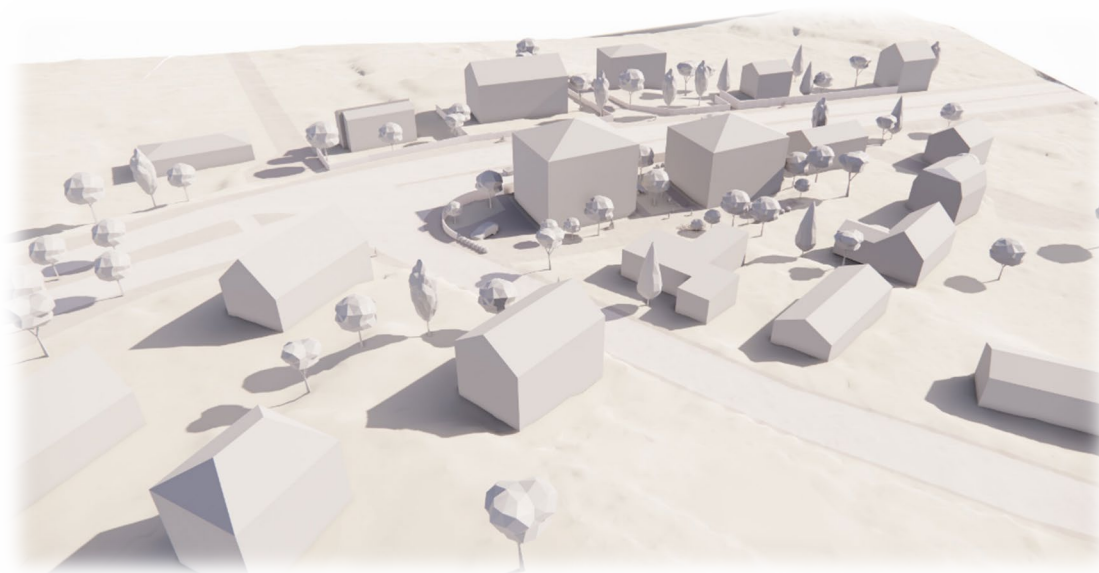
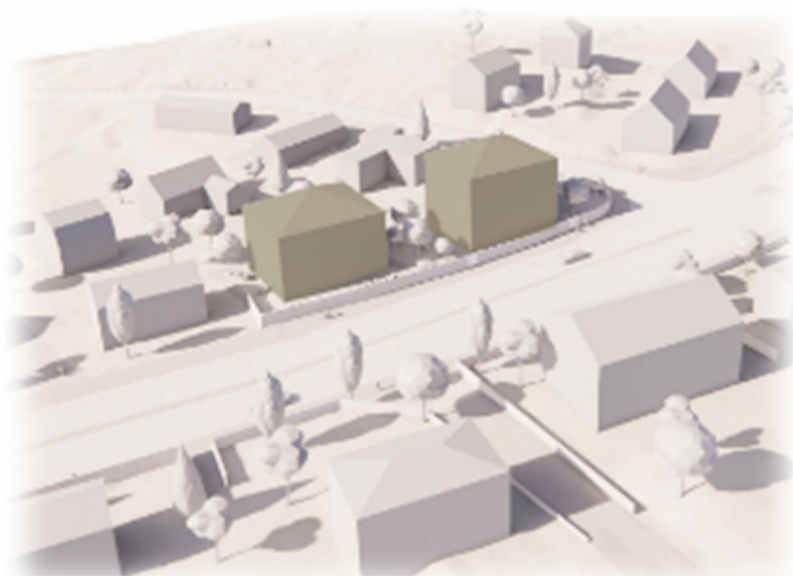
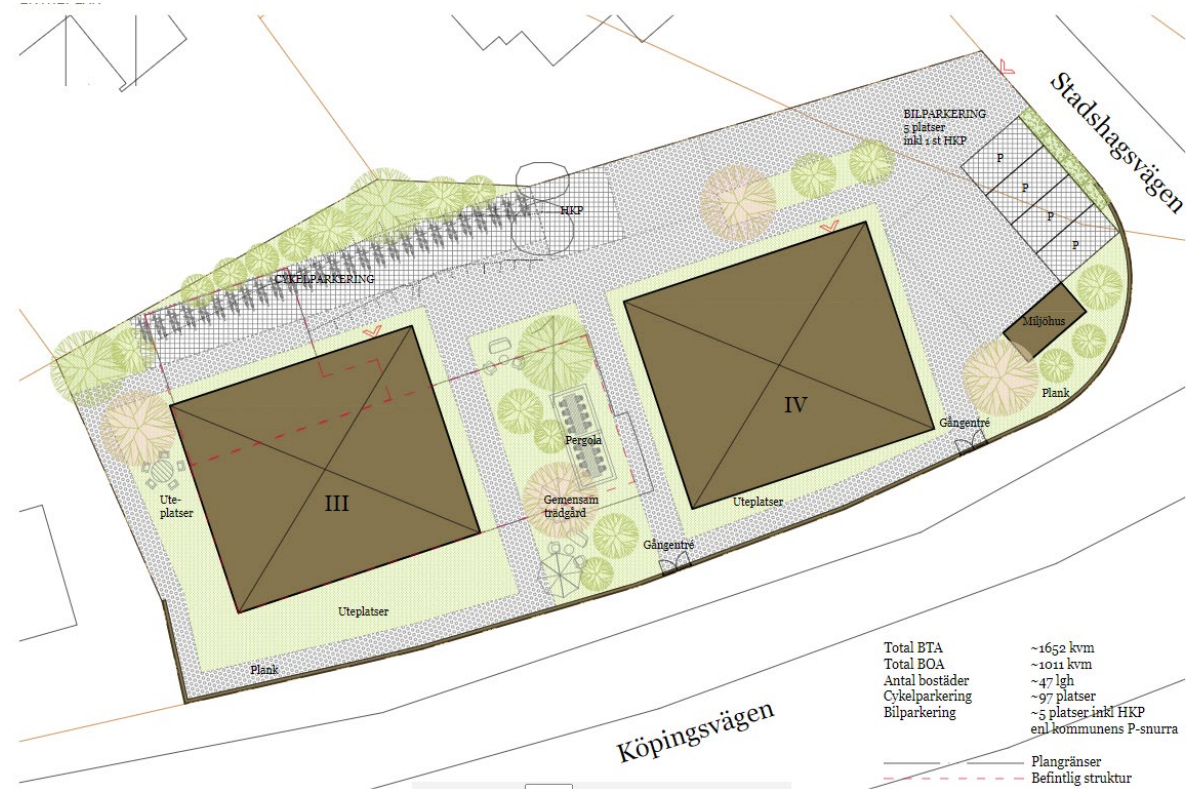
Jämförelsetabell för grannfastigheter

Fastighets-beteckning	Fastighets-area	BYA kvm	% BYA/fastighet	BTA kvm	e exploateringsgrad (BTA/fastighet)
Juliana 6	666	145	22%	145	0,22
Juliana 7	819	201	25%	201	0,25
Juliana 8	1 740	397	23%	596	0,34
Juliana 9	499	113	23%	226	0,45
Juliana 10	565	110	19%	220	0,39
Juliana 11	798	141	18%	282	0,35
Josefina 8	1 138	167	15%	501	0,44
Josefina 7	1 286	184	14%	368	0,29
Viksberg 6	658	115	17%	230	0,35
Viksberg 1	1 037	262	25%	786	0,76
Ragna 6	964	91	9%	228	0,24
Ragna 7	1 003	183	18%	366	0,36
Hagadal 1	1 139	205	18%	205	0,18
Hagadal 2	1 684	167	10%	167	0,10

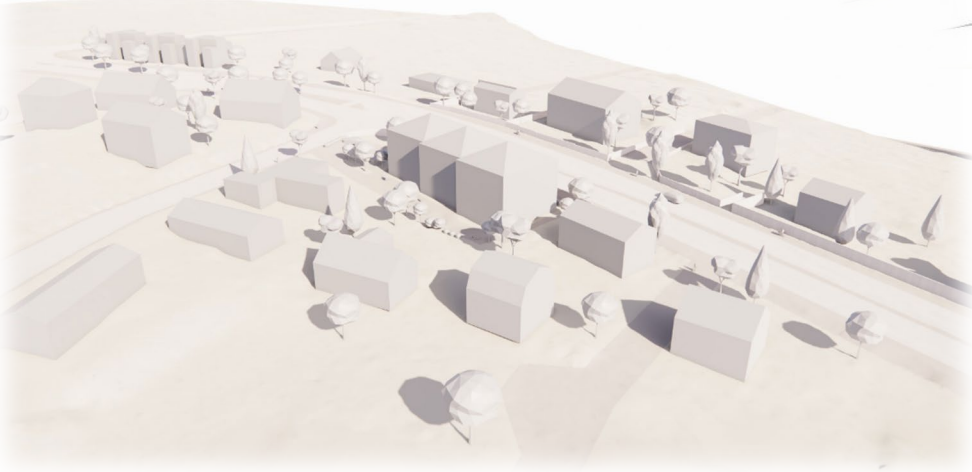
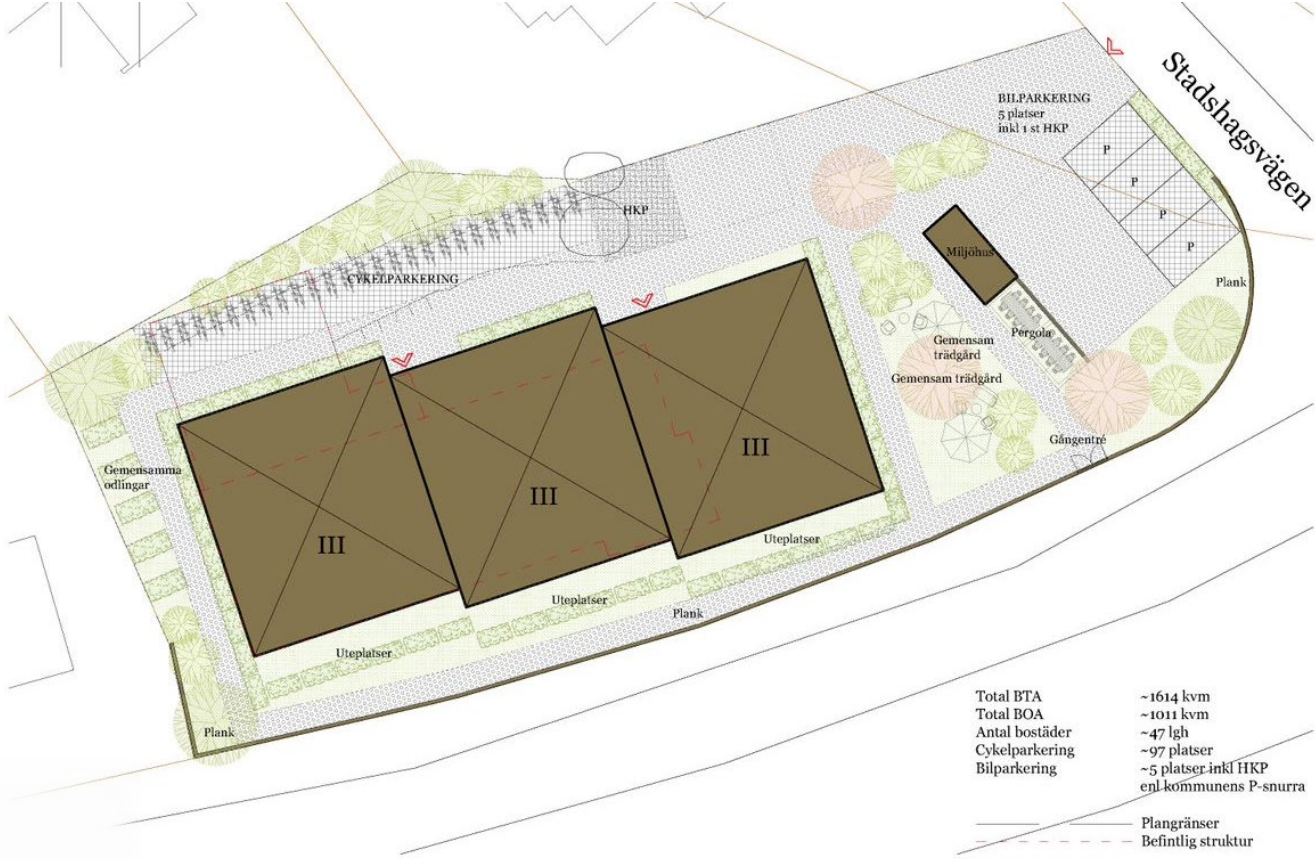
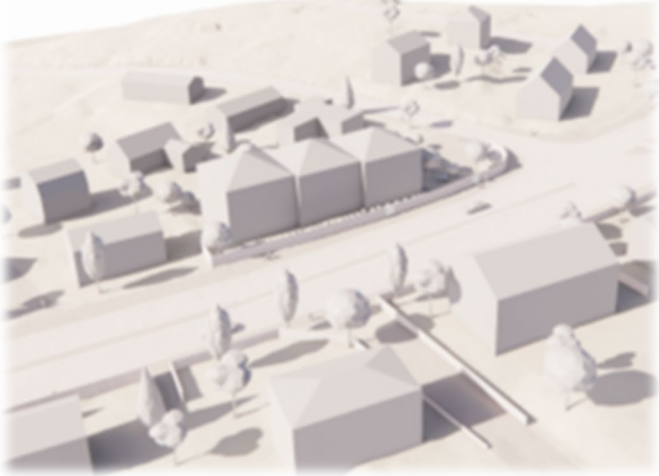


*Enligt gällande detaljplan (§ 4 Bebyggelse omfattning, Stadsplanbestämmelser, Stadsplan 443): Av tomt som omfattar "F" betecknat område får högst en fjärdedel bebyggas

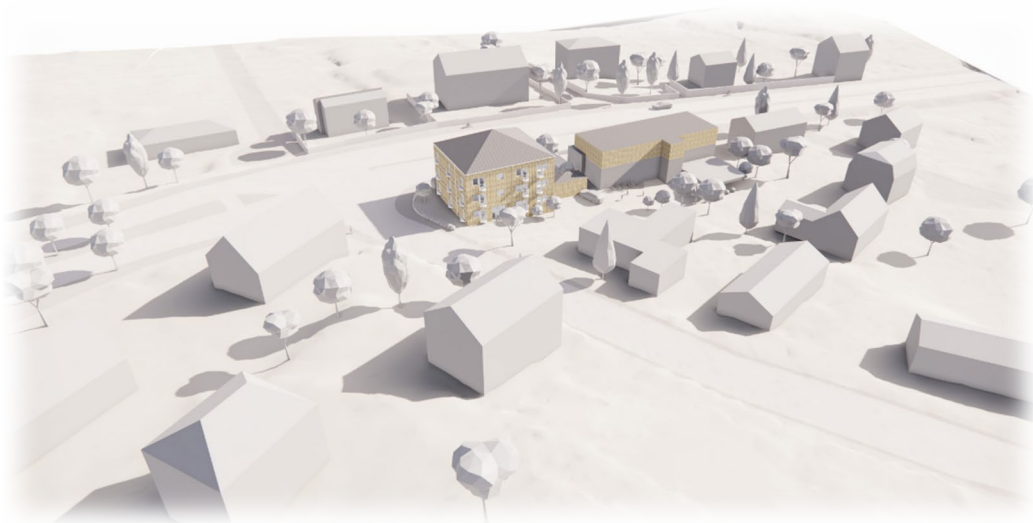
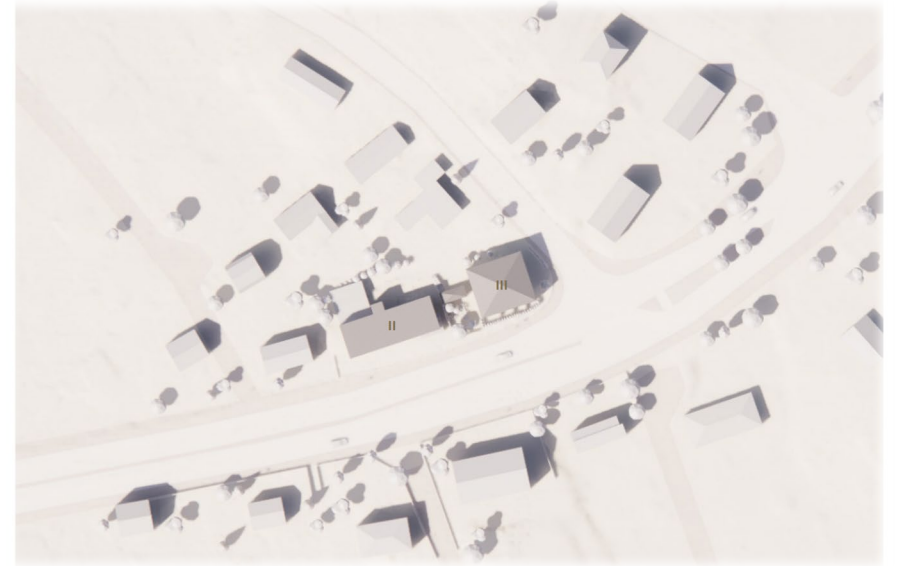
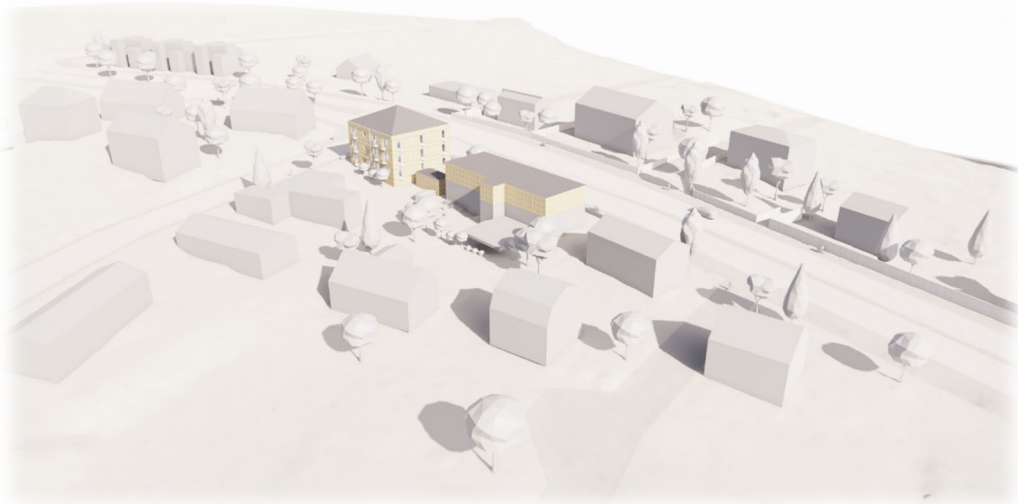
Förslag 1



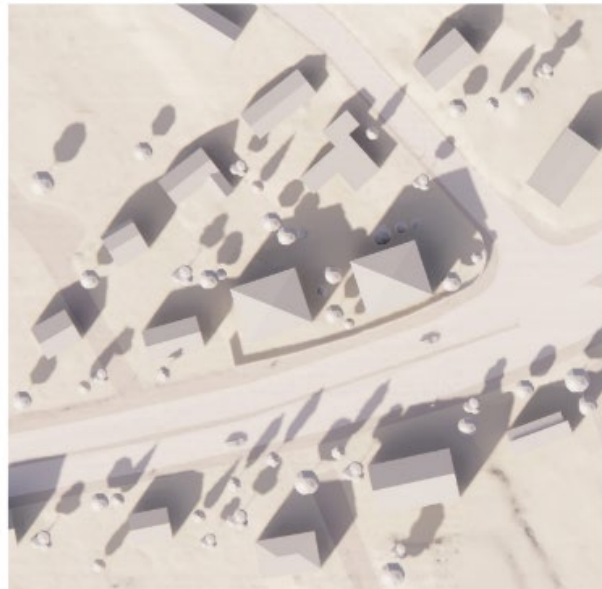
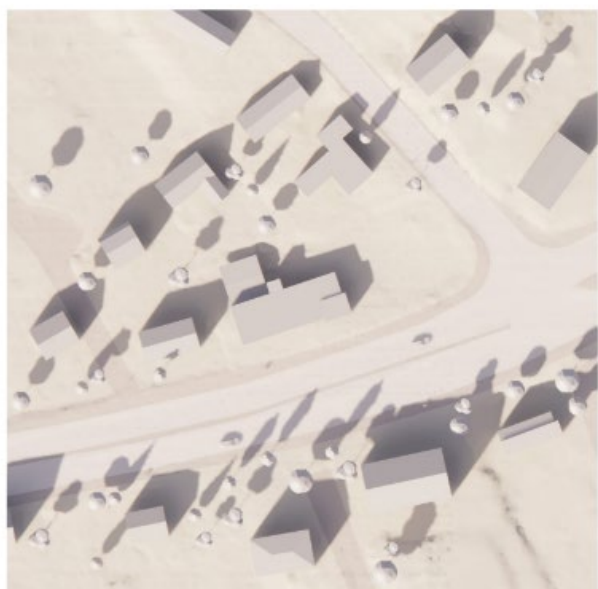
Förslag 2



Förslag 3



Jämförelse mellan olika förslag



Befintlig situation	Alternativ 1	Alternativ 2	Alternativ 3
BYA = 397 kvm	BYA = 482 kvm	BYA = 552 kvm	BYA = 679 kvm
BTA = 596 kvm	BTA = 1652 kvm	BTA = 1614 kvm	BTA = 2015 kvm
e = 0,34	e = 0,95	e = 0,93	e = 1,16
% BYA/fastighet = 23%	% BYA/fastighet = 28%	% BYA/fastighet = 32%	% BYA/fastighet = 39%

*Enligt gällande detaljplan (§ 4 Bebyggelse omfattning, Stadsplanbestämmelser, Stadsplan 443): Av tomt som omfattar "F" betecknat område får högst en fjärdedel bebyggas

Exempel på bebyggelse i närheten



Kontorslokaler vid Köpingsvägen



Flerbostadshus på Vasastaden längs Stora Gatan



Flerbostadshus Valhallgatan vid Köpingsvägen



Flerbostadshus längs Stora Gatan - Köpingsgatan