



VÄSTERÅS STAD

FINANSRAPPORT

2017-12-31

Internbanken

Sammanfattning av månaden

Räntebärande nettotillgång: Har ökat med 25 mnkr till 1 536 mnkr jämfört med föregående månad. En anledning till ökningen är fortsatt mottaget stöd från migrationsverket, samt försäljning av tomträtter.

Upplåning: Har ökat med 192 mnkr till totalt 9 356 mnkr.

Utlåning: Utlåningen via styckelån samt kontokreditsystemet har ökat med 50 mnkr till totalt 9 052 mnkr.

Likviditetsreserven: Reserven täckte vid månadsskiftet den kommande månadens förfall. Västerås stad har även 2 000 mnkr i outnyttjade back-up faciliteter och vi ligger med god marginal inom Finansriktlinjerna.

Pensionsfonden: Marknadsvärdet har minskat med 5 mnkr till 882 mnkr. Total värdetförändring i år är + 52 mnkr. Real värdeökning de senaste fem åren är 8,4%/år. Målet är minst 3%/år.

Övrigt:

Kreditbetyg (rating): Kreditvärderingsinstitutet S&P Global har i september bekräftat stadens kreditbetyg till högsta möjliga, AAA med stabila utsikter. Betyget motiveras främst av att den finansiella styrningen av koncernens låneskulder är "mycket stark". Största risken framöver är koncernens skuldökning.

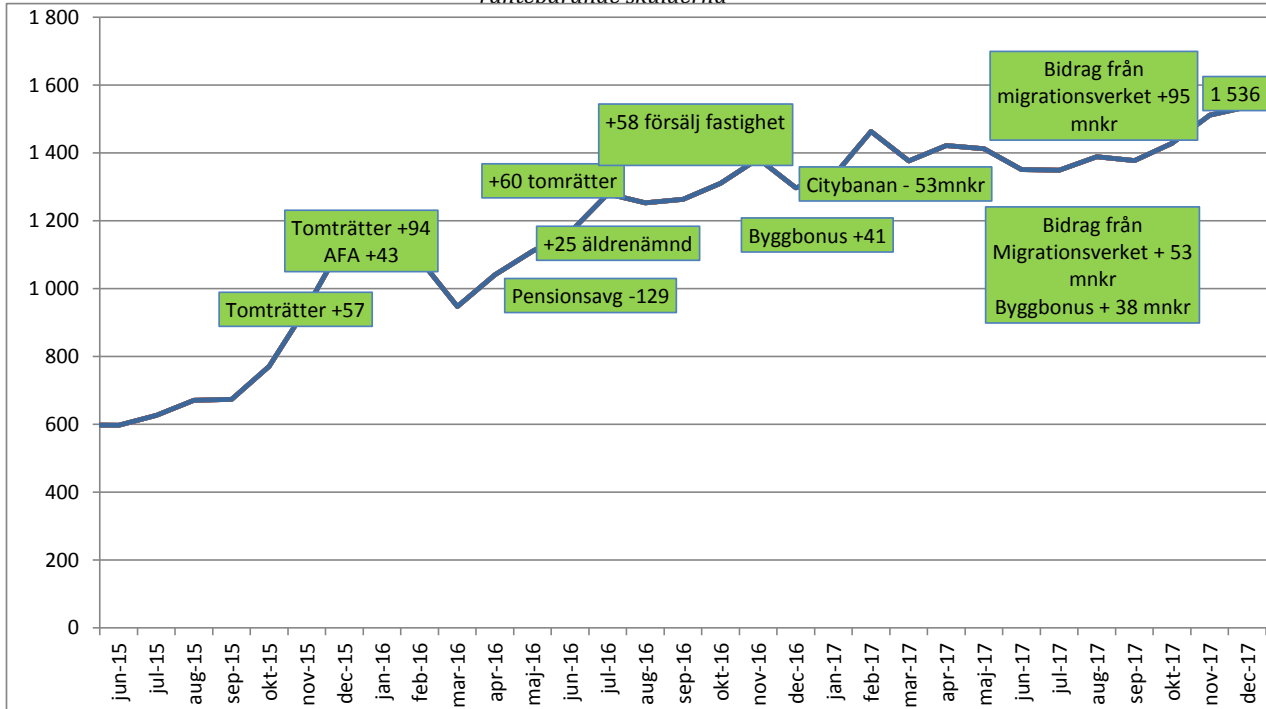
Banktillgodohavanden: Likviditetsreserven, inklusive stadens egen kassa, (1 796 mnkr) placeras fortsatt till negativ ränta.

Kapitalbindning: Under 2017 emitterade Västerås stad sammanlagt 5 obligationer för totalt 1 985 mnkr, i syfte att förlänga stadens kapitalbindning. Tre av dessa gjordes i den norska marknaden, till mycket bra villkor jämfört med den svenska marknaden.

Säkringsredovisning: Västerås stad har i enlighet med RKR:s rekommendation effektivitetstestat skuldportföljens säkringsförhållanden. Per 2017-12-31 anses skuldportföljen fortsatt anses vara effektivt säkrad.

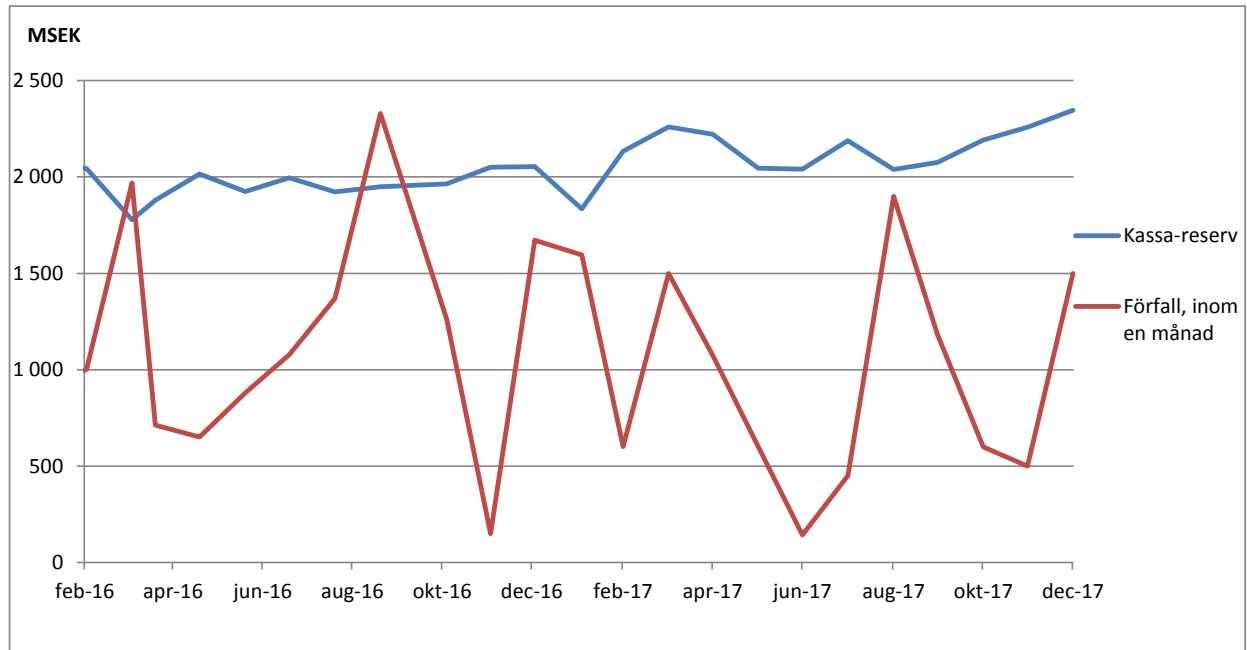
Räntebärande nettotillgång

Stadens räntebärande nettotillgång är de räntebärande tillgångarna (exkl förlagslån), minus de räntebärande skulderna



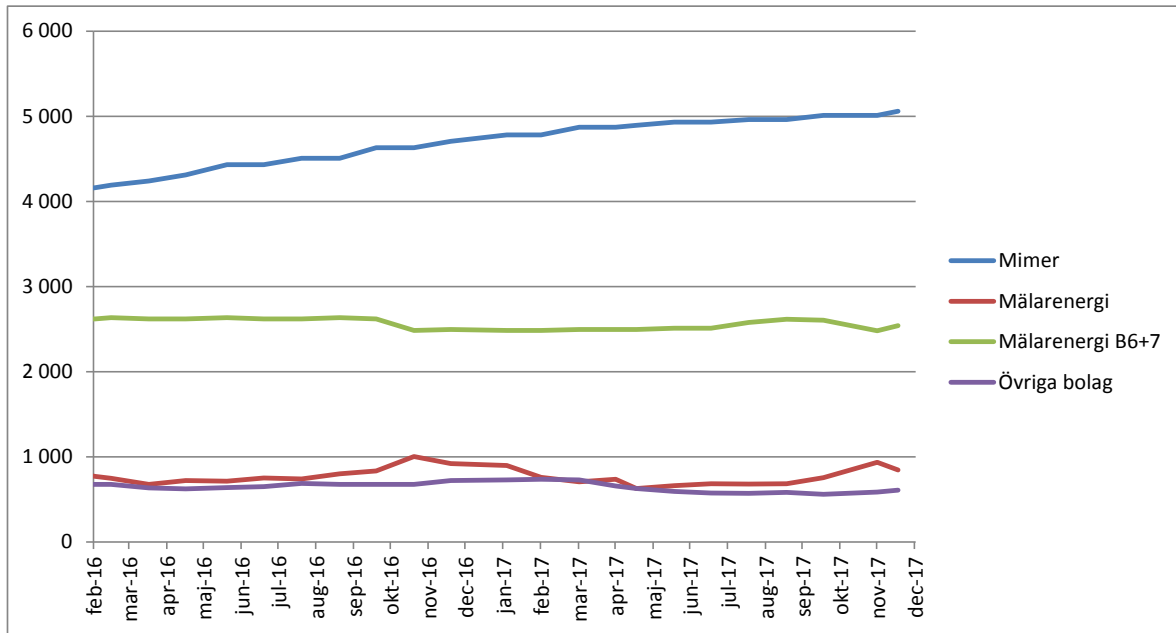
Kassareserv

Västerås stad ska hålla en reserv som vid normala marknadsförutsättningar ska täcka den kommande månadens lånefall. Kassareserven består av obunden bankinlåning samt checkkrediter.



Utlåning

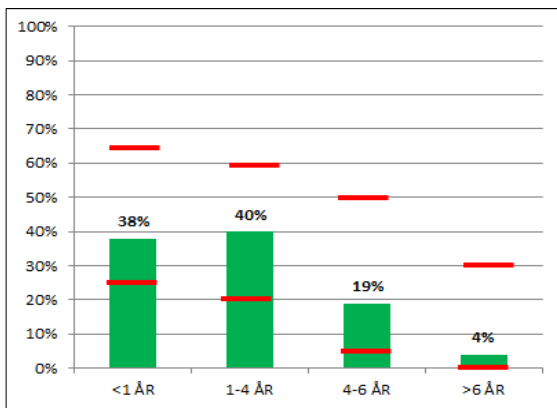
Internbanken lånar ut pengar till de kommunala bolagen dels genom kontokrediter, samt genom enskilda lån, till marknadsmässiga villkor. Nedan i MSEK.



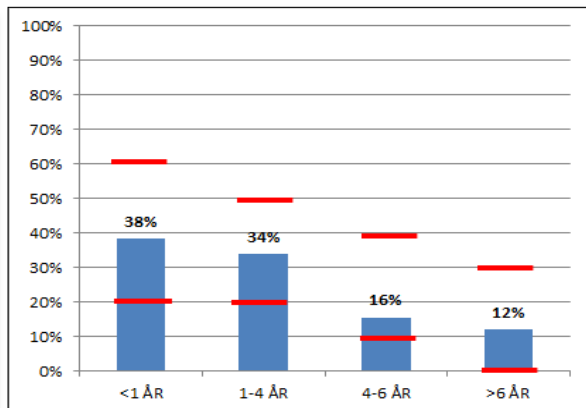
- Mimers upplåning har ökat med 50 mnkr under december till 5060 mnkr.
- Mimers dotterbolag Björnklockans upplåning var vid årsskiftet 65 mnkr.
- Mälarenergi har minskat sin totala upplåning med 33 mnkr jämfört mot föregående månad

Kapital- och räntebindning

Kapitalbindning Kontokredit



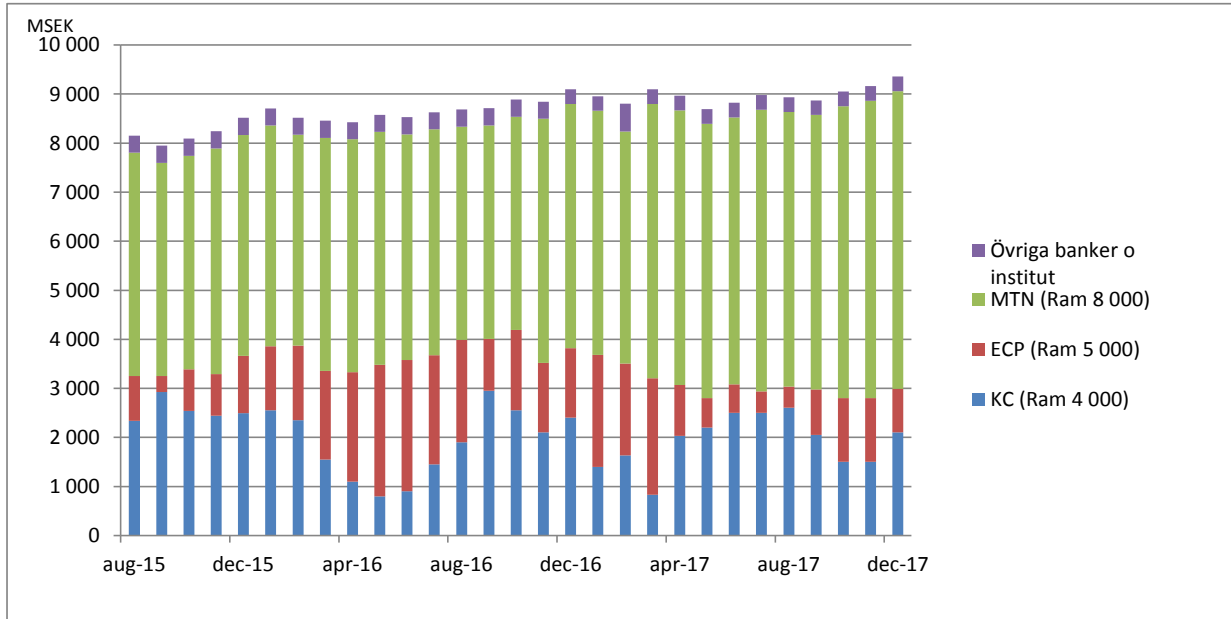
Räntebindning Kontokredit



*De röda strecken visar tillåtet intervall enligt Finansriktlinjerna.

Upplåning

Internbanken lånar upp pengar för utlåning till de kommunala bolagen genom kapitalmarknaden samt genom traditionella banklån. Kommuncertifikat (KC) och European Commercial Papers (ECP) är löptider under ett år, och Medium Term Notes (MTN) gäller löptider längre än ett år.

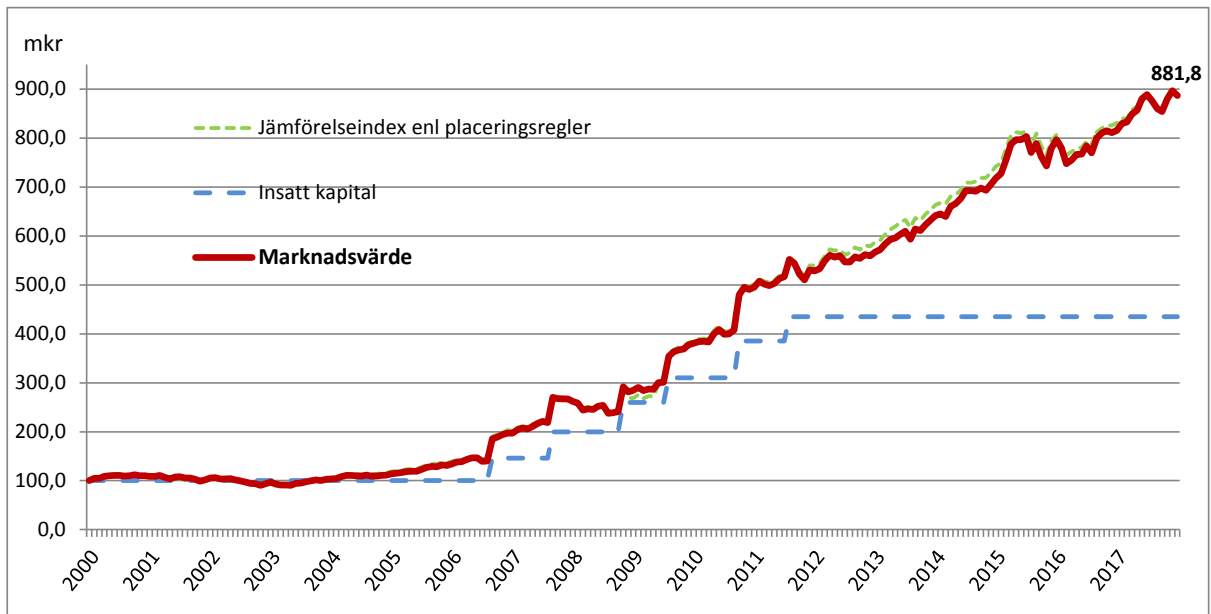


- All upplåning i utländsk valuta säkras med hjälp av valutaterminer vilket ger en 100 % effektiv säkring.

- Totalt har Västerås stad en låneskuld på 9 356 mnkr, exkl utnyttjande av checkkredit på koncernkonto (vilken vid månadsskiftet var 0 mnkr).

- Västerås stad har under året fortsatt kunna låna pengar på kapitalmarknaden till mycket bra villkor.

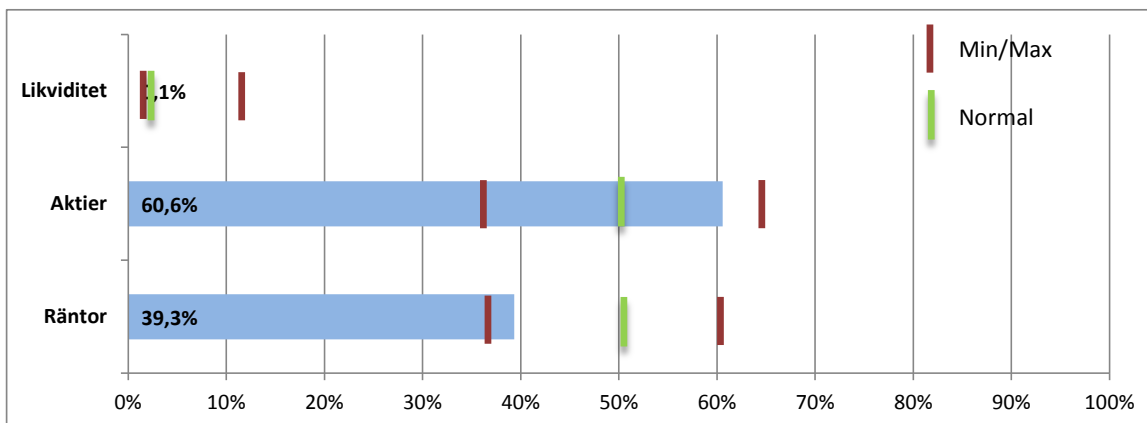
Pensionsfonden Marknadsvärde



Värdeförändringen i Pensionsfonden uppgår hittills i år till +52 mkr, vilket motsvarar +6,3 % (vilket är 1,56 % bättre än jämförelseindex enligt placeringsreglerna).

Andelen aktier hålls på en relativt hög nivå, inom den tillåtna limiten, då räntor är på historiskt låga nivåer och därmed genererar en låg avkastning.

Tillgångsfördelning



Mål enligt Finanspolicyn: "Att eftersträva en stabil real värdetillväxt, uppgående till minst 3% per år sett över rullande femårsperioder." Med real värdetillväxt menas värdeökning minus inflation (KPI), i ett genomsnitt för de senaste fem åren.

Real värdetillväxt 2013 - 2017: +8,4%/år