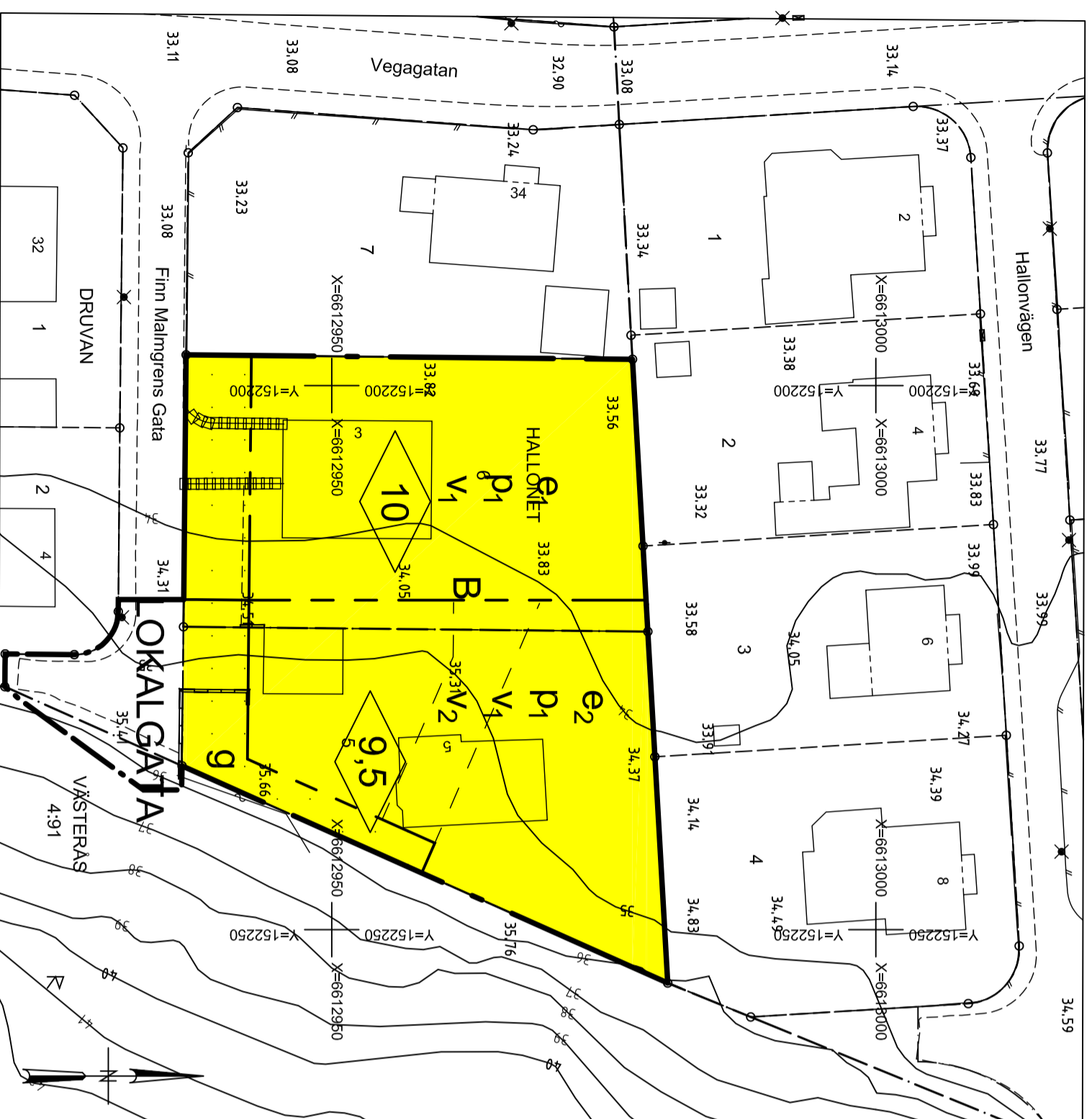
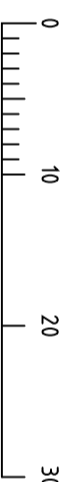


PLANKARTA



Grundkartteckningarna

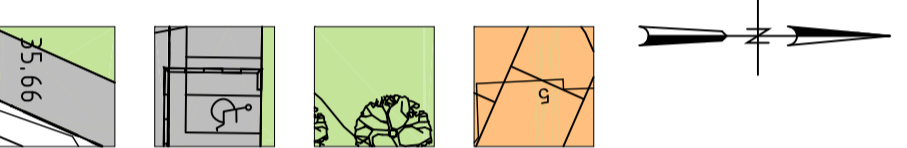
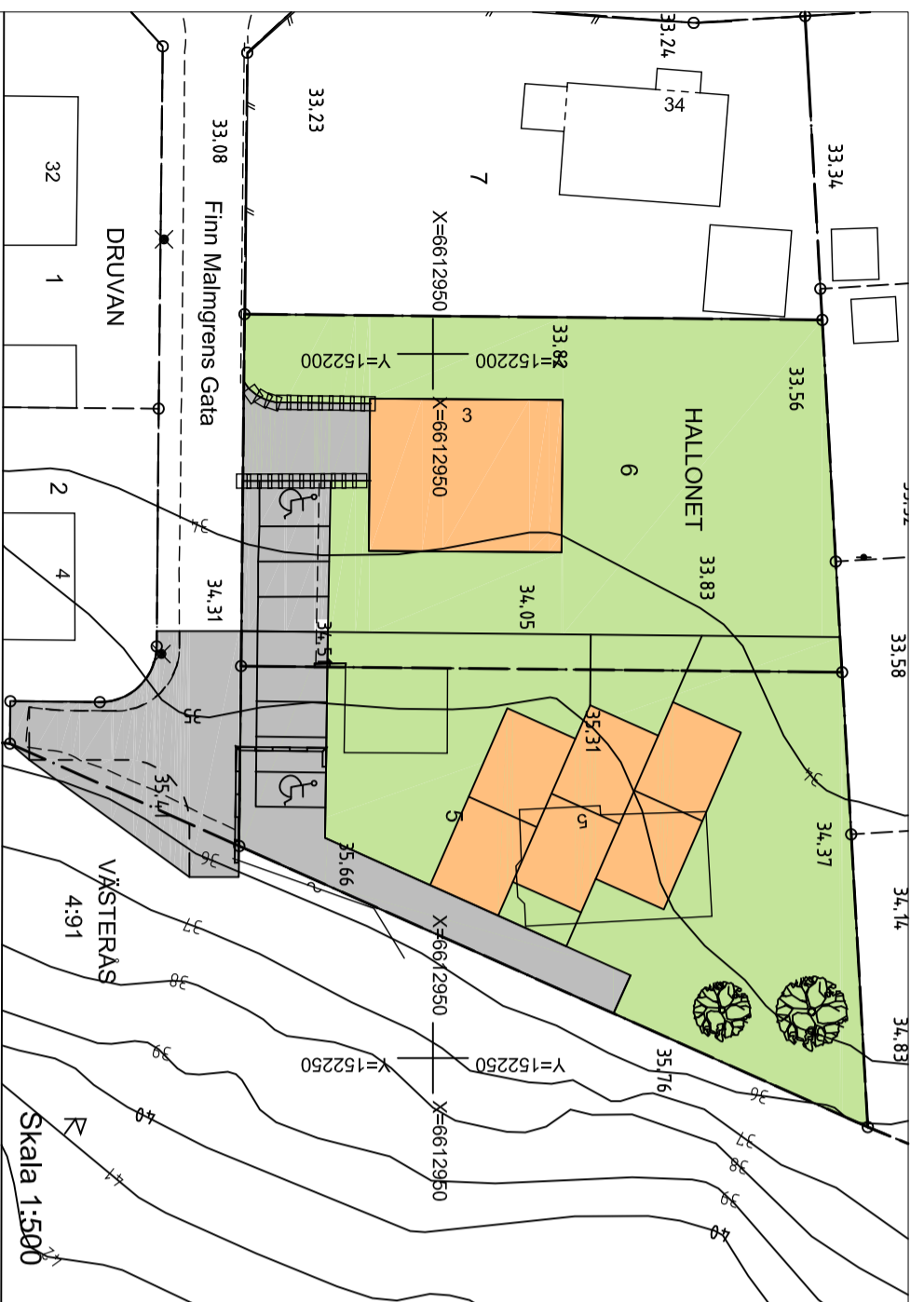
Gatunamn:	Finn Malmingrens Gata
Traktyrrens:	Hallonet
Traktnamn:	
Fastighetsgräns:	
Fastighetsbebyggelse:	5
Plangräns:	
Användningsgräns:	
Egenskapsgräns:	
Formlämning:	R
Belysningsstolpe:	X
Gång o cykelbanekant:	
Mur:	
Staket:	
Höjdkurva:	12
Markhöjd:	25,50
Byggnader:	



Skala 1:500

Grundkarta över HALLONET 5, dp 1802
 Upprättad av Lämnänteförvaltningen Västerås stad
 Handläggare: Rebecka Lundell
 Kartunderlag: GGD (grundläggande geografiska data)
 Koordinatsystem: SVEREF 99 16 30
 Höjdsystem: RH 2000
 Kartans riktighet besykras: 2014-04-11
 Elisabet Larsson

ILLUSTRATION



Huvudbyggnad

Tomtmark

Parkerings, inklusive handikapparkering

Uppfart

PLANBESTÄMMELSER

Följande gäller för områden med nedanstående beteckningar. Endast angiven användning och utformning är tillåten. Bestämmelser utan beteckning gäller för hela området.

GRÄNSER

Detailplanegräns	— · — · —
Användningsgräns	— — — — —
Egenskapsgräns	- - - - -

ANVÄNDNING AV MARK OCH VATTEN

Allmänna platser	
LOKALGATA	
Lokaltrafik	
Kvarterstmark	
B	
Bostäder	

UTNYTTJANDEGRAD/FASTIGHETSINDELNING

e1	Högsta totala byggnadsarean är 160 kvm, utöver det får en 10 kvm stor våderskyddad uteplats uppföras.
e2	Högsta totala byggnadsarean vid byggande av radhus inom området är 300 kvm. Vid byggande av tilliggande småhus eller parhus är högsta totala byggnadsarean 160 kvm. Utöver det får en 10 kvm stor våderskyddad uteplats uppföras.

BEGRENSNINGAR AV MARKENS BEBYGGANDE

g	Byggnad får inte uppföras. Marken skall vara tillgänglig för gemensamhetsanläggning för uppfart och parkering
---	--

PLACERING, UTFORMNING, UTFÖRANDE

p	Huvudbyggnad ska placeras minst 4,5 meter från fastighetsgräns till bostadsfastighet. Gäller ej sammanbyggda hus i gemensam fastighetsgräns enligt illustration.
U	Högsta nockhöjd i meter.
v1	Vid nybyggnation ska färdigt golv ligga minst på 15 cm över kringliggande mark. Nedfarter till eventuell källarvåning ska skyddas från markvattnen.
v2	Vid byggande av radhus ska byggnad uppföras så att den bryts upp i flera enheter (se illustration).

ADMINISTRATIVA BESTÄMMELSER

Genomförandetid	
Genomförandetiden är 10 år från den dag planen vinner laga kraft	
Huvudmannaskap	
Kommunen är huvudman för allmän plats	



Detailplan för Hallonet 5 och 6

Tunby, Västerås

2015-02-06 Stadsbyggnadsförvaltningen

rev 2015-05-11

Malin Björklund
Planarkitekt

Skala 1:500 i A2

Beslutsdatum	Inläns
Anläggande	BN
2015-05-26	
Laga kraft	
2016-02-08	

Planarkarta med illustration
 Planbeskrivning
 Fastighetsförteckning

Dp 1802 J