



VÄSTERÅS STAD

Erika Lloyd
erika.lloyd@vasteras.se

PLANUPPDRAG

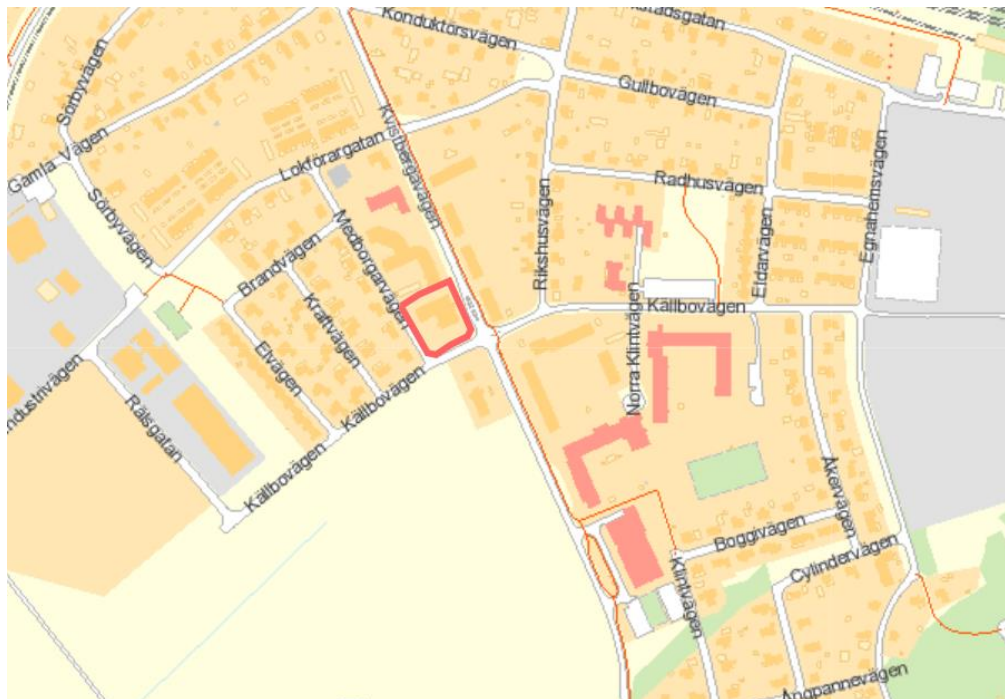
Datum
2022-09-21

Diariernr
2020-01026

1 (3)

Byggnadsnämnden DP 1978

Detaljplan för Hubbo-Sörby 15:11, Tillberga, Västerås PLANUPPDRAG



Planområdets läge i Tillberga markerad med röd linje.

Ansökan

Ansökan om planbesked för ny detaljplan har inkommit från fastighetsbolaget Västmanlandshusen AB 2020-10-20. Positivt planbesked har lämnats till sökanden 2021-02-09.

Syfte

Syftet med detaljplanen är att möjliggöra för bostäder med centrumverksamhet i bottenplan.

Gällande planer

Fastigheten omfattas av detaljplan dp1012 från 1988. Detaljplanen medger handel i högst 1 våning med högsta byggnadshöjd på 5,0 meter.

För planområdet gäller kommuntäckande översiktsplan "Västerås 2026". Syftet med detaljplanen stämmer överens med översiktsplanens strategier: "Livskraftig landsbygd med starka serviceorter", "Bostäder för alla" och "Balanserad komplettering".

Befintliga förhållanden

Planområdet är lokaliserat i centrala Tillberga, ca 9 km från centrala Västerås.

Platsen utgörs idag av en äldre livsmedelsbutik i en våning. Fastigheten gränsar till bebyggelse i form av villabebyggelse i 1,5 våning i väster och flerbostadshus i 3–6 våningar i norr och öster. Söder om fastigheten finns en mindre industrifastighet och jordbruksmark.

En busshållplats finns norr om fastigheten som trafikeras av linje 21 som går mellan Skultuna-Västerås-Tillberga.

Undersökning om betydande miljöpåverkan

Planens genomförande bedöms inte ge en sådan betydande miljöpåverkan som avses i miljöbalken (MB) 6 kap 3 §. En strategisk miljöbedömning ska därför inte upprättats enligt kraven i plan- och bygglagen (PBL) 4 kap 34 §.

Vid undersökningen har den totala effekten av planen beaktas och bedöms vara relativt liten, genom att projektets storlek och fysiska omfattning är begränsat till ca 3000 kvm och platsen redan är bebyggd. Planförslaget påverkar inte naturområde med skyddsstatus och bedöms inte påverka några speciella särdrag i naturen eller på kulturarvet. Planens genomförande innebär inte att risk för människors hälsa eller för miljön föreligger, eller till att någon miljökvalitetsnorm överskrids.

Samråd pågår med Länsstyrelsen.

Bedömning/analys

Detaljplanen handläggs med standard planförfarande.

De utredningar som kan bli aktuella att genomföra i samband med planarbetet är geoteknisk undersökning, dagvattenutredning, sol- /skuggstudie och eventuellt en bullerutredning och en trafikutredning.

Prioritering

Detaljplanen föreslås få prioritet 2.

Förslag till beslut

1. Stadsbyggnadsförvaltningen får i uppdrag att upprätta detaljplan för Hubbo-Sörby 15:11, Tillberga, enligt stadsbyggnadsförvaltningens skrivelse, daterad den 2022-09-21.

2. Planavtal ska upprättas mellan stadsbyggnadsförvaltningen och Fastighetsbolaget Västmanlandshusen AB.
3. Förslag till detaljplan ska skickas ut på samrådsremiss.

Elisabeth Strand Hübinette
Planchef

Erika Lloyd
Planhandläggare