

# MOTTAGNINGSSSTATION BELLEVUE

## PM UTFORMNINGSFÖRSLAG

## UPPDRAGSFÖRKLARING

Syftet med följande uppdrag var initialt att ta fram ett utformningsförslag och gestaltungsprinciper för en ny mottagningsstation i Bellevue, Västerås. Uppdraget omfattade byggdsvolymen, inhägnaden samt omkringliggande landskap. Området är känsligt i bemärkelsen att det ligger vid ett villaområde och idrottsanläggning. Idag består platsen av kolonilotter samt ett promenadstråk.

Allt eftersom projektet har växt fram i samråd med beställaren och Västerås stad har Swecos gestaltande delar begränsats. Detta PM summerar de tillämpliga delarna av uppdraget, platsens förutsättningar och 3D-visualiseringar med färgsättningsförslag som förklarar detaljplanens effekter och möjligheter.

Medverkande från Sweco:  
Erik Hidman, Uppdragsledare  
Meyav Sandy, Arkitekt  
Käthy Janstad, Landskapsarkitekt  
Liv Warme, Arkitekt

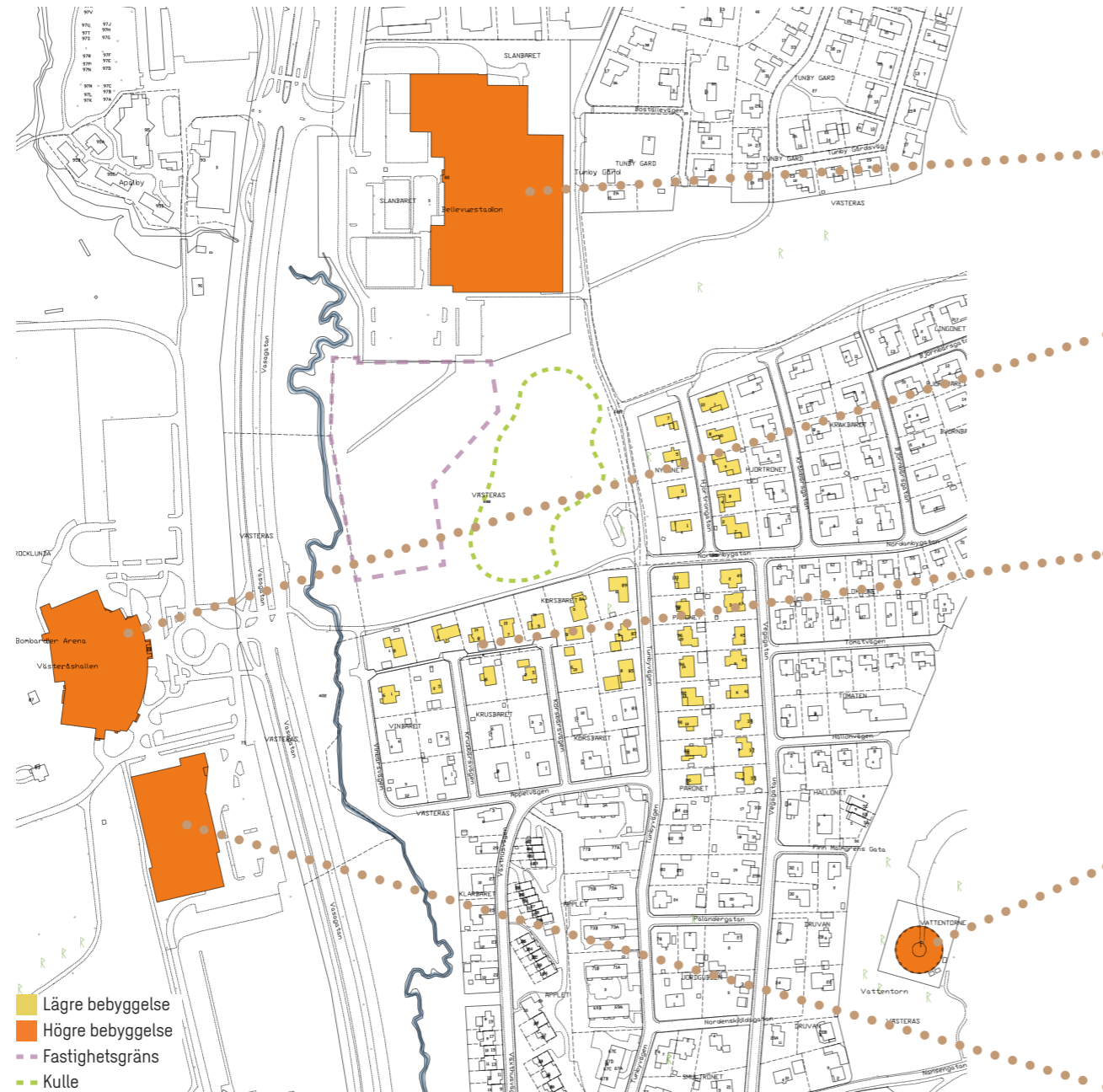
På uppdrag av:  
Joakim Hedmark, Mälarenergi

# BEFINTLIGA RÖRELSESTRÅK - GÅNG/CYKEL



Stora delar av rörelsestråken går igenom eller bredvid sammanhängande grönstråk vilket gör det attraktivt för längre promenader.

# PLATSANALYS



Bebyggelsen runt området följer ingen specifikt färgskala. De större byggnaderna är monotoma genomgående i sitt utseende medan villorna varierar i färg.



**BELLEVUESTADION**  
Den röda färgen används genomgående genom hela stadions olika fasader.



**VÄSTERÅS ARENA**  
Fasaderna har en beige och blå färg som bryter av mot varandra.



**VILLORNA**  
Fasadfärgen varierar men villorna har ofta samma tegeltak. De villor som ligger närmast mottagningsstationen har släta, putsade fasader - ett uttryck som är vanligt i bostadsområdet i stort.



**VATTENTORNET**  
Vattentornet har i huvudsak en ljus grå nyans med släta pelare. Volymen bryts av med ett pelarsystem. Den rosa kulören på översta våningen präglar dock starkt intrycket på avstånd.



**MÄLARENERGI ARENA**  
Byggnaden har en mörk nyans av grå som fasadfärg. Det bryts av med en ljusare färg på vissa ställen.

# FÅGELPERSPEKTIV ÖVER MAXIMALT UTBYGGD STATION



Fågelperspektiv från nordväst med maximalt utbyggd mottagningsstation. Den maximala utbyggnadsmöjligheten används vid förnyelse av mottagningsstationens teknik, då ny teknik behöver installeras och driftsättas innan gammal kan tas bort. Över tid kommer mottagningsstationen att ändra layout och utseende p.g.a. detta.

Visualisering med kartdata från Google, ©2024 Airbus, CNES/Airbus, Lantmäteriet/Metria, Maxar Technologies, Kartdata

# FÅGELPERSPEKTIV MED FÖRKLARANDE STICKORD



Stickord som bland annat pekar ut tänkt byggnation vid anläggning samt de möjligheter som finns vid förnyelse av mottagningsstationen.

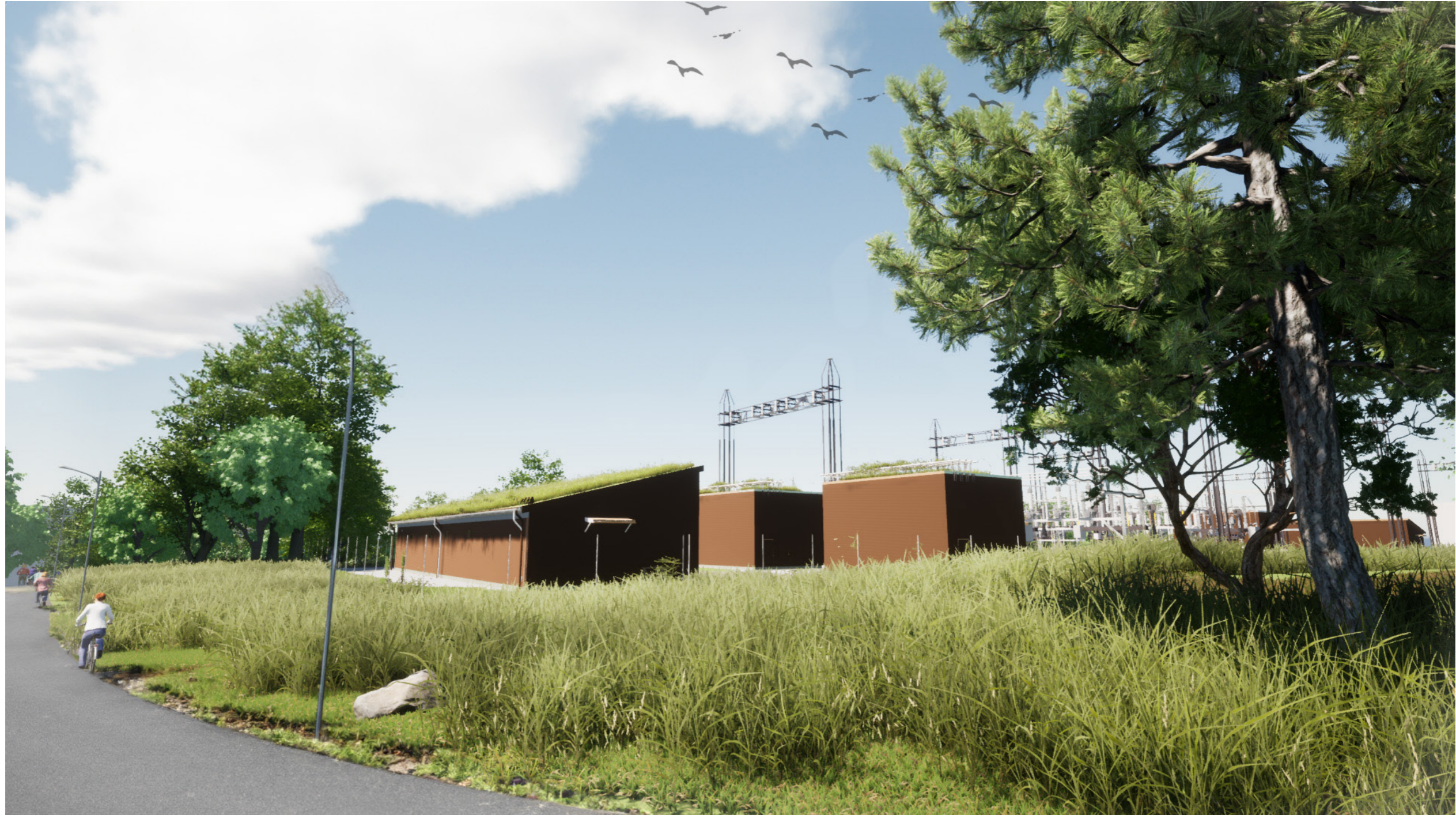
Visualisering med kartdata från Google, ©2024 Airbus, CNES/Airbus, Lantmäteriet/Metria, Maxar Technologies, Kartdata

# VISUALISERING ÖVER ANGÖRING FRÅN VINBÄRSVÄGEN



Vy från Vinbärsgatan med villa i förgrunden som skalreferens. Anläggningen olika volymer färgsätts i bruna, gröna eller röda nyanser enligt detaljplanen, färger som tonar ner anläggningen i sitt sammanhang.

# VISUALISERING FRÅN GC-VÄG VID VILLORNA



Vy från gång- och cykelbanan som går mellan Tunbyvägen och Vasagatan. Volymer med tak får sedumbeklädnad. De kubiska volymerna har inga tak.



**SWECO**

